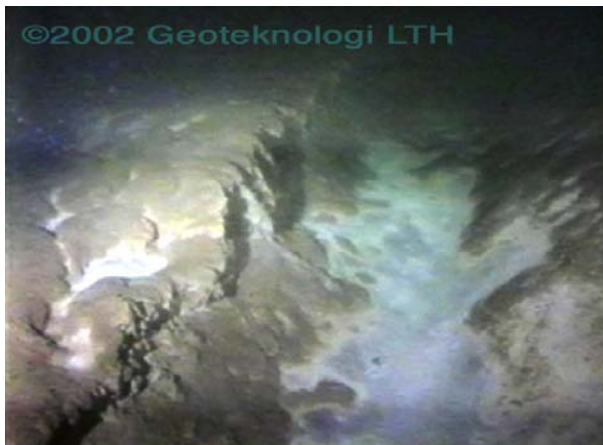




Trålsår i södra Östersjön.



Bilderna är tagna av Geoteknologi vid Lunds tekniska högskola, på ca 60 meters djup. Detta är en botten som borde vara jämn och slät eftersom varken vågor eller strömmar påverkar den, och man borde normalt kunna se spår av olika slags bottenlevande djur.

Trålsåren uppstår när trålborden (stora metallplattor som används för att hålla trålen öppen) släpas över botten. Det vita nere i spåret är antagligen svavelvätebakterier, som uppstår i samband med syrebrist. De är giftiga för livet i havsbottenarna.

Man kan också på strukturen i materialet se att trålsåren troligen går djupt ner i den fastare leran som finns under de sentida sedimenten. Denna lera är tusentals år gammal.

Det är oklart hur det bottenmaterial som slammas upp under trålningen påverkar omgivningen, liksom vilka gifter som finns i sedimenten och om dessa påverkar miljön.